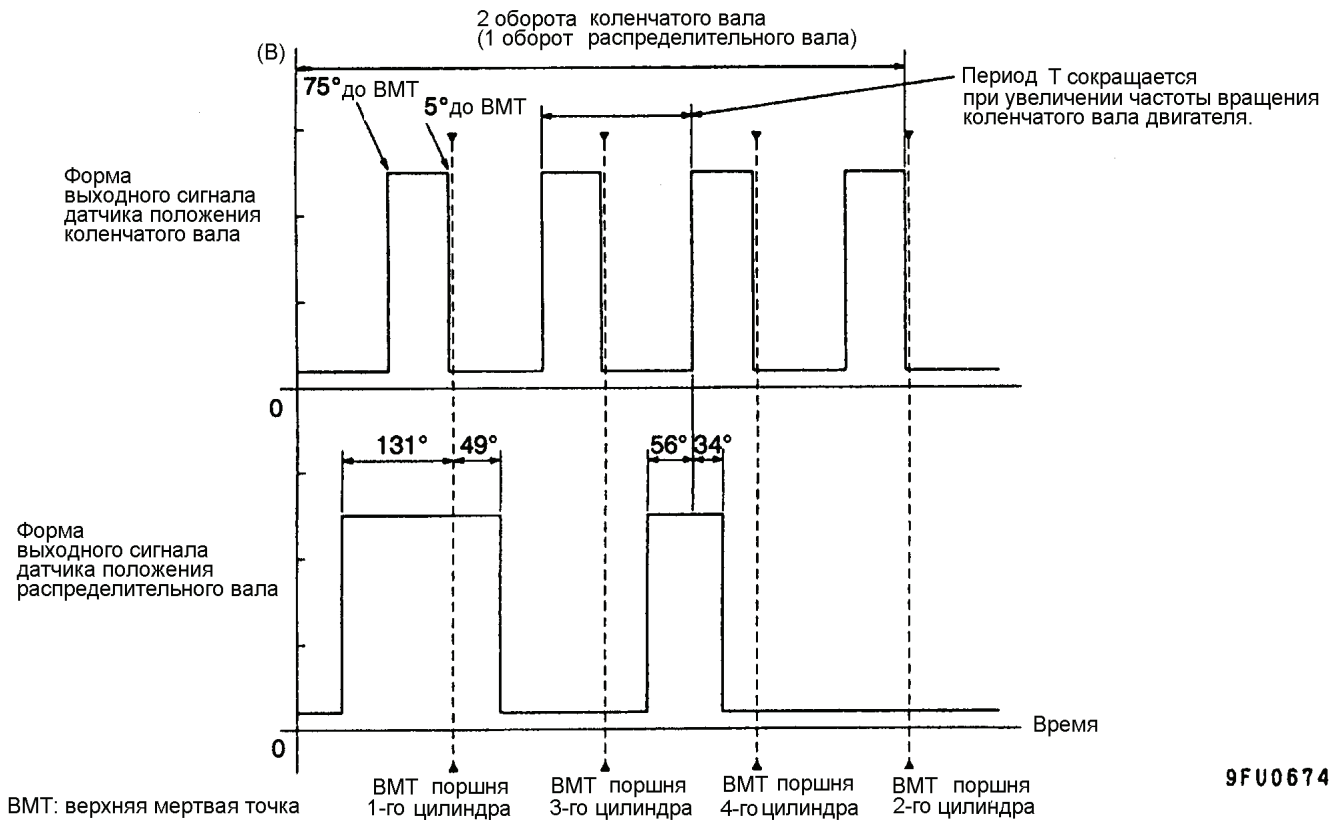
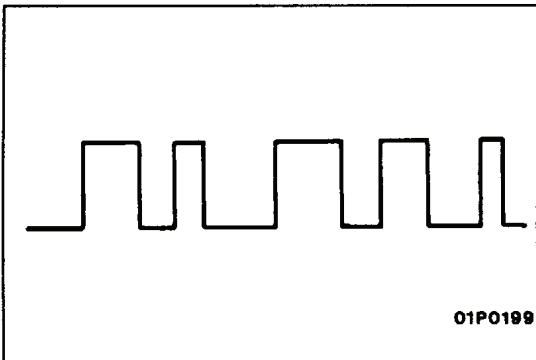


Стандартная (нормальная) форма сигнала



На что следует обратить внимание при анализе формы сигнала

Проверьте, происходит ли сокращение периода Т при увеличении частоты вращения коленчатого вала двигателя.



Примеры отклонений сигнала от нормальной формы

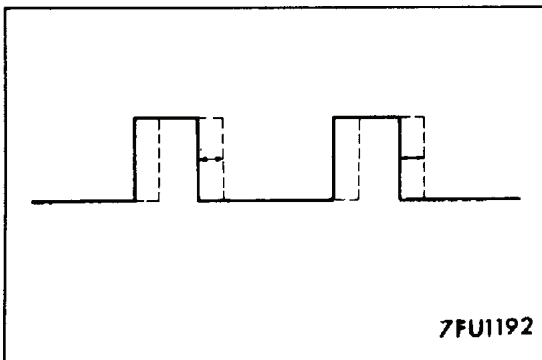
- Пример 1

Причина неисправности

Неисправность цепей между датчиком и электронным блоком управления.

Данные по форме сигнала

Появляется сигнал в виде прямоугольных импульсов даже если двигатель не завелся (при проворачивании коленчатого вала стартером).



- Пример 2

Причина неисправности

Ослабление натяжения ремня привода ГРМ. Неисправность ротора датчика.

Данные по форме сигнала

Смещение прямоугольных импульсов вправо или влево.